



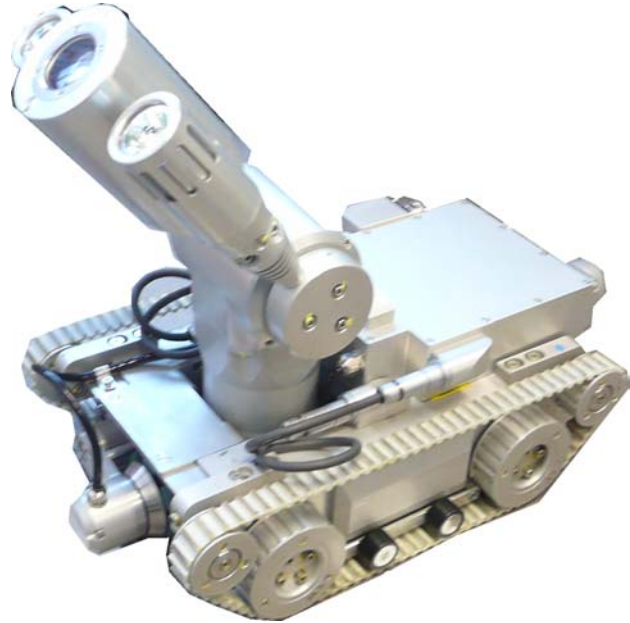
# GEORGY

Robot pour PFC

*Vessel bottom penetration tv inspection*

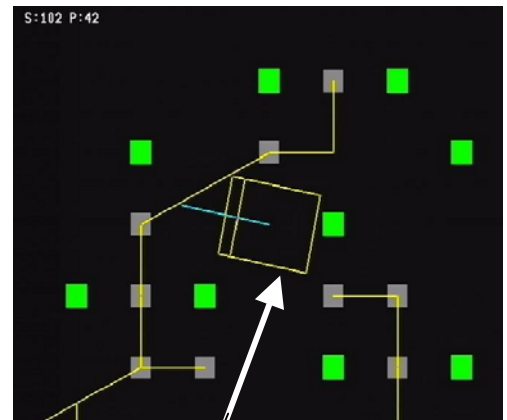


Cartographie // Cartography



- *Maintenance // Maintenance*
- \* *Repérage // Spotting*
  - *Guidage // Guiding*

Cartographie zoomée // Cartography zoom



Position robot // Robot position

Inspection télévisuelle des PFC  
 Pilotage facilité par le suivi du robot sur cartographie  
 //  
 TV inspection of vessel bottom penetration  
 Easy operating by crawler tracking in the environment





# GEORGY

Robot pour PFC

Vessel bottom penetration tv inspection

<b>DESIGNATION</b>	<b>GEORGY</b>
Puissance moteur // Carrier power	<b>140 w</b>
Alimentation Porteur // Carrier voltage	<b>24 V DC</b>
Chenilles // Tracks	<b>2</b>
Vitesse// Speed	<b>Proportionnelle (0 à 10 m / mn) // Proportional from 0 to 10 m/mn</b>
Connectique // Connectors	<b>FISCHER étanche 7 pins // Waterproof connector 7 pins</b>
Matière // Material	<b>Aluminium anodise // Anodized aluminium</b>
	<b>CAMERAS</b>
Capteur // Sensor	<b>CCD couleur // CCD colour 1/4 " 752 (H) x 582 (V)</b>
Résolution // Resolution	<b>460 Lignes TV</b>
Rapport Signal // Bruit // Ratio S/B	<b>&gt; 50 dB</b>
Sensibilité // Sensitivity	<b>3 Lux</b>
Optique // Lens	Focale 4,1 à 73,8 mm F:1.4 (zoom x 18 ) Angles de vision (H)52° à 2,3°(V) 39° à 2.17°// <b>Focal 4,1 to 73,8 mm F:1.4 (zoom x 18 )</b> view angles (H)52° to 2,3°(V) 39° to 2.17°
Axe Site // Tilt axis	<b>+/- 130° avec recopie // with OSD</b>
Axe azimuth // Pan axis	<b>Continu avec recopie // Endless (rotary slip) with OSD</b>
Eclairage // Lighting	2x35 w Halogène et indépendant et variable 0 à 100% <b>// halogen independent &amp; adjustable (0 to 100%)</b>
	<b>CAMERA ARRIERE // BACK CAMERA</b>
Capteur // Sensor	<b>CCD N &amp; B // CCD B&amp;W 1/4 " 752 (H) x 582 (V)</b>
Resolution Resolution	<b>380 Lignes TV // TV Lines</b>
Objectif // Lens	<b>F 2.5 mm Angles de vue // view angle (H)72°(V) 57°</b>
Eclairage // Lighting	<b>Leds blanches // White leds</b>
	<b>Instrumentation</b>
Inclinomètre // Inclinator	<b>2 Axes // 2 axis</b>
Gyroscope	<b>pour le cap // For the direction</b>
Odométrie // Odometry	<b>oui // yes</b>
	<b>ELECTRONIQUE // ELECTRONIC</b>
Type // Type	<b>Multipliée sur câble coaxial // Multiplexed through coaxial cable</b>
Poids // Weight	<b>28kg</b>

